

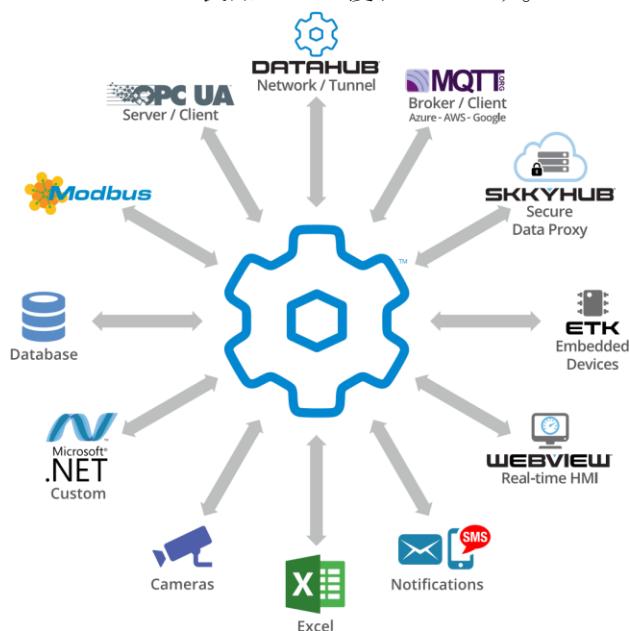


SkkyNet DataHub[®]

産業オートメーションのためのリアルタイムミドルウェア

産業データを最大限活用

SkkyNet DataHub は、複数のデータソースからのデータを統合し、様々なデータ活用方法を提供します。汎用性、パワー、スピード、使い易さにおいて、産業オートメーション用のシステム・インテグレーション製品として優れています。



多様なデータソースへ接続

OPC UA や OPC Classic のクライアントとサーバへのリアルタイムな双方向接続を実現します。SQL データベース、Modbus スレーブ、Excel スプレッドシート、カスタムプログラム、Azure IoT Hub、Google IoT、Amazon IoT Core、標準的な MQTT クライアントまたはブローカ、組み込みシステムを接続します。

全てのデータを統合

全てのソースとプロトコルからのデータを一つの統一されたデータセットに統合します。クライアントは、OPC UA、OPC Classic、Modbus、MQTT、DDE、TCP、ODBC、HTTP、XML などのサポートされたプロトコルを使用してデータサブセットにアクセスが可能です。

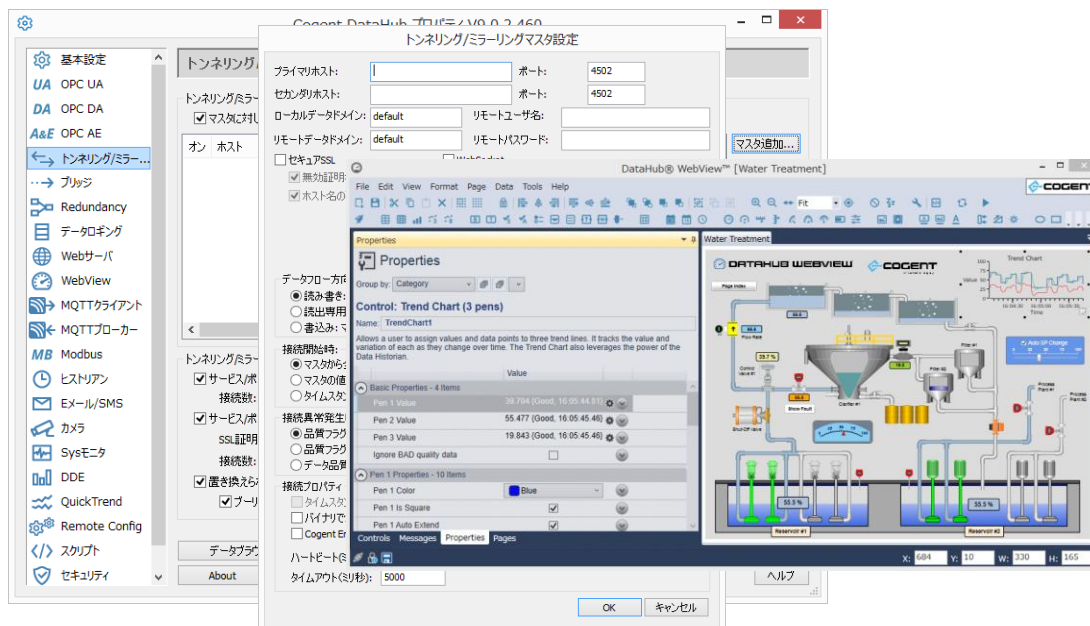
データの様々な活用方法

- OPC サーバとクライアントを接続
- IIoT プラットフォームへ安全に接続
- 遠隔監視と監視・制御
- データをトリガに動作
- SQL データベースにデータをロギング
- Excel でリアルタイム分析



DataHub の利点

- 速さ—秒間 50,000 以上のデータポイント进行处理します。
- 使い易い—すべての機能が一つのユーザインターフェースに統合されています。
- あらゆる産業システムに適合します。
- 簡単な設定と堅牢なパフォーマンスにより時間と費用を節約します。
- Web HMI (WebView) 内臓により、Web ブラウザでページの作成、閲覧が可能です。
- 16,000 以上インストールされ 1,600 以上のお客様により世界中で使用されています。
- シンプルなライセンスモデルにより、システム管理と導入を合理化します。
- 産業用 IoT に最適なネットワークングは、SkkyHub™へ接続し、データセットごとにプラント、クラウドまたはハイブリッド接続構成を許可することです。



システム情報

DataHub は、 OPC UA, Classic (DA 3, DA 2, and A&E), Modbus TCP, MQTT, ODBC, DDE, TCP, HTML, and XML をサポートしています。下記の OS 上での動作をサポートします。

- Windows Server 2016 (64-bit)
- Windows Server 2012 & R2 (64-bit)
- Windows Server 2008 & R2 (64-bit)
- Windows Server 2003 & SP2 (32 & 64-bit)*
- Windows 10 (32 & 64-bit)*
- Windows 8.1 (32 & 64-bit)*
- Windows 7 (32 & 64-bit)*
- Windows XP SP2 (32 & 64-bit)*

*DataHub バージョン 7 と 8 は 32 ビット OS のみサポートします。

SKKYNET スカイネット ジャパン

SkkyNet Japan 株式会社

〒541-0058 大阪市中央区南久宝寺町 2 丁目 1-2

Tel : 06-6266-8630

✉Mail : support-japan@skky.net

SkkyNet®, SkkyHub™, DataHub®, the SkkyNet and DataHub logos, WebView™ are either registered trademarks or trademarks used under license by the SkkyNet group of companies ("SkkyNet")